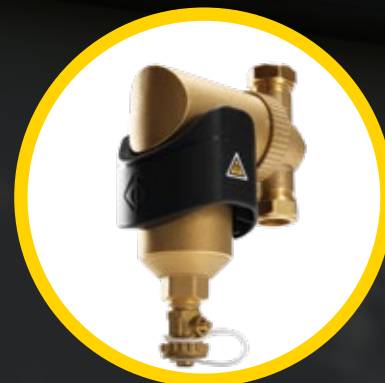


DE VOORDELEN VAN WATERZIJDIG INREGELLEN EN LUCHT / VUILAFSCHEIDING

Bespaar
13%
op je gasverbruik

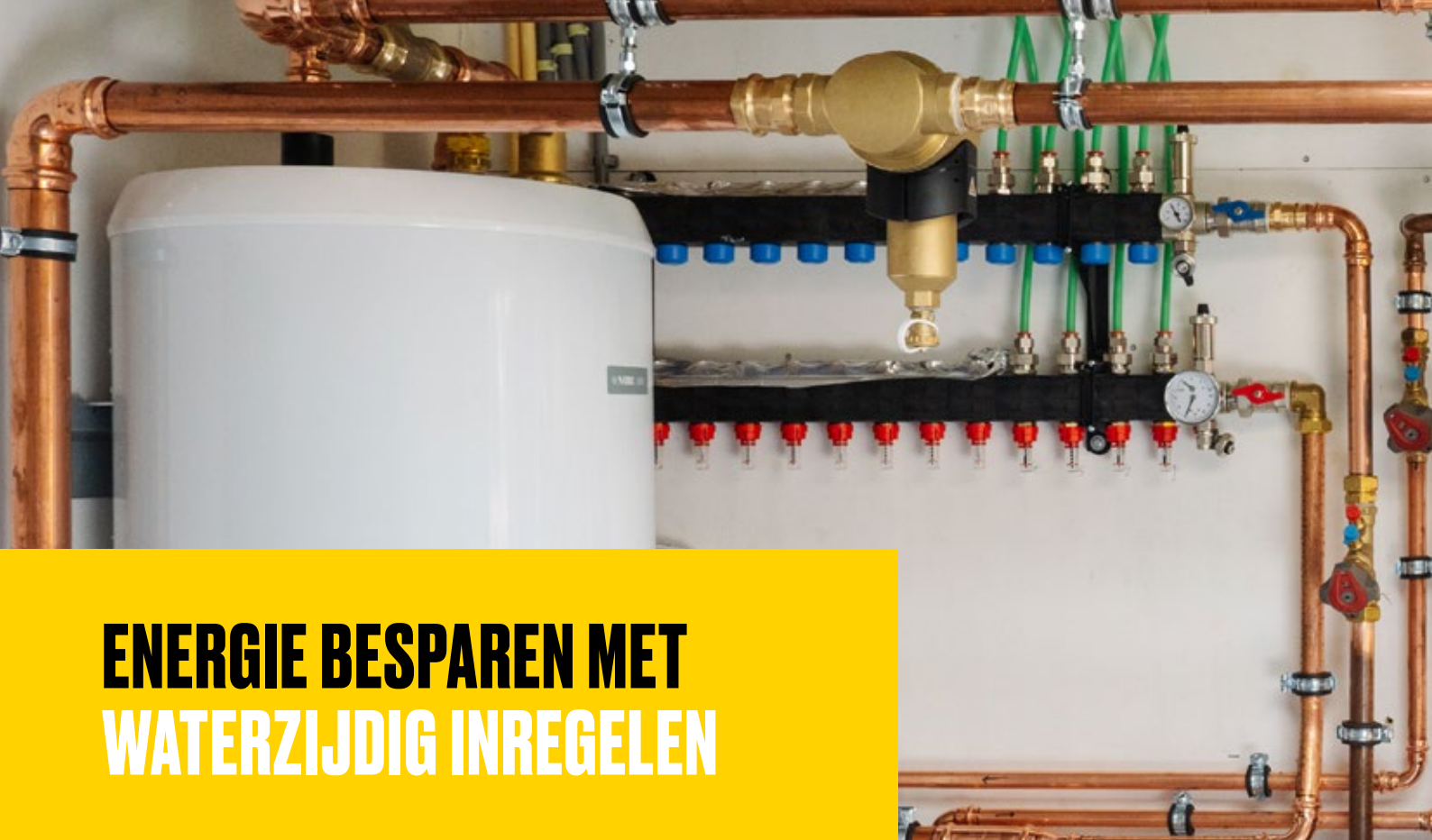


SPIROVENT® RV2
MICROBELLENLUCHTAFSCHEIDER



SPIROTRAP® MB3
MAGNETISCHE VUILAFSCHEIDER





ENERGIE BESPAREN MET WATERZIJDIG INREGELLEN

Het energiezuinig afstellen van de cv-installatie is cruciaal volgens het Klimaatakkoord. Hoewel de thermostaatknop veel aandacht krijgt, stroomt de meeste energie jaarlijks onzichtbaar door radiatoren. Het is essentieel dat het water niet onnodig hard door de radiatoren gaat. Dit kan worden aangepakt door waterzijdig inregelen van de cv-installatie.

WAT IS WATERZIJDIG INREGELLEN?

Zoals de naam al doet vermoeden is waterzijdig inregelen het instellen van een verwarmingsketel of warmtepomp zodat het water gelijkmatig over alle radiatoren en convectoren wordt verdeeld. Dat lijkt een vanzelfsprekendheid en is sinds maart 2020 zelfs verplicht bij nieuwe installaties en vervanging, maar blijkt in de praktijk bij zo'n 80% van de bestaande installaties niet te zijn gebeurd. Simpelweg omdat de benodigde vakkennis over alle instellingsmogelijkheden van het grote aantal cv-ketels en ervaring met het optimaliseren daarvan onvoldoende aanwezig is. Regelmatig finetunen is essentieel om het goed onder de knie te krijgen, anders loop je het risico op een onnodig hoge energierekening en versnelde slijtage van de installatie.

BEHOEFTE OF PROBLEEM

Het waterzijdig inregelen van verwarmingsinstallaties is een cruciaal aspect voor zowel consumenten als bedrijven. Vaak benaderen mensen deze kwestie met de behoefte om energie te besparen of het probleem dat bepaalde radiatoren niet goed opwarmen. Een grondige analyse van de installatie op mogelijke oorzaken en, indien nodig, een waterzijdige inregeling kan deze problemen verhelpen.

Het blijft verrassend dat veel cv-ketels en warmtepompen nog steeds standaard zijn ingesteld, ondanks de verplichting tot waterzijdig inregelen gedurende geruime tijd. Het prestatieverlies van installaties na verloop van tijd wordt vaak toegeschreven aan de aanwezigheid van lucht en vuil in het systeemwater.

RENDEMENTSVERLIEZEN DOOR LUCHT EN VUIL

Studies wijzen uit dat verwarmings- en koelinstallaties rendementsverlies ondervinden door dagelijks gebruik, met lucht- en vuilophoping als belangrijke boosdoeners. Veel mensen zijn zich niet bewust van dit probleem en compenseren het rendementsverlies door langer op hogere temperaturen te verwarmen, wat resulteert in aanzienlijk hogere energiekosten. Het optimaliseren van de huidige installatie door waterzijdig inregelen wordt daarom aanbevolen alvorens te investeren in isolatieverbeteringen en zonnepanelen.



OPLOSSING

In geval van aanwezige lucht en vuil in de installatie, is het raadzaam deze eerst te verwijderen met aparte lucht- en vuilafscieder. Vervolgens kan een gedegen waterzijdige inregeling van de ketel- of warmtepompafhankelijke installatie plaatsvinden, waarbij het temperatuursverloop wordt gemeten en indien nodig nieuwe instelbare ventielen worden toegevoegd. Gezien het diverse aanbod van cv-ketels en warmtepompen met verschillende merken en typen, vereist dit vaak specialistisch werk voor het beste resultaat. zegt Visser. "Lucht verwijder je namelijk het meest effectief in de aanvoerleiding en vuil in de retour-leiding. Daarvoor gebruik ik oplossingen van Spirotech, omdat het in Nederland geproduceerde kwaliteitsproducten zijn met 20 jaar garantie en een goede service. Vervolgens ga ik ketel- of warmtepomp afhankelijk de hele installatie optimaal waterzijdig inregelen. Daarbij meet ik het temperatuursverloop in de installatie en zijn wellicht nieuwe instelbare ventielen nodig. Uiteraard worden verkeerd aangesloten radiatoren ook verbeterd. Omdat er een groot aantal merken en typen cv-ketels en warmtepompen wordt geleverd met allerlei instellingen, is dat specialistisch werk dat je vaak moet doen voor het beste resultaat."

SPIROVENT® RV2 MICROBELLENLUCHTAFSCHEIDER

- Nooit meer tussentijds handmatig ontluichten
- Radiatoren altijd helemaal warm
- 6% minder gasverbruik aangetoond door TNO en Kiwa GASTEC
- Binnen 2 tot 4 jaar terugverdiend



SPIROTRAP® MB3 MAGNETISCHE VUILAFSCHEIDER

- Minder storingen en uitval door vervuiling
- Bescherming van kostbare onderdelen
- Besparing op energiekosten
- Beschikbaar van 22mm tot aan 2"

WIL JE ALLES WETEN OVER WATERZIJDIG INREGELLEN MET SPIROTECH?

Waterzijdig inregelen resulteert in een energiebesparing van 5% tot 10%, waardoor de investering in bestaande installaties binnen 3 tot 4 jaar wordt terugverdiend. Hoewel het verplicht is bij nieuwe of te renoveren installaties, wordt het in de praktijk vaak onvoldoende toegepast. Een bijkomend voordeel is de verminderde slijtage en minder kans op storingen van de cv-ketel of warmtepomp, wat de levensduur verlengt.

Waterzijdig inregelen is een nog onderbelichte basis voor de energietransitie die de komende jaren een cruciale rol zal spelen. Het optimaliseren van de huidige installatie door inregeling is een verstandige stap voor consumenten en bedrijven die energie willen besparen, voordat ze overgaan tot investeringen in isolatieverbeteringen.

WAAROM SPIROTECH?

Als Helmonds familiebedrijf is Spirotech meer dan 70 jaar geleden als eerste in Nederland begonnen met het ontwikkelen van lucht- en vuilafscheimers voor systeemwater in verwarmings- en koelinstallaties. De producten worden alleen geproduceerd met hoogwaardig materiaal zoals messing, staal en de sterkste magneten. Omdat de hoogste kwaliteitsstandaard wordt gehaald biedt Spirotech tot wel 20 jaar garantie. Daarnaast zijn een aantal producten onafhankelijk getest door KIWA Gastec en zijn bewezen besparingen vastgesteld.

Internationale ketel- en warmtepompfabrikanten, installateurs en adviseurs realiseren zich dit en schrijven Spirotech dan ook al jarenlang voor bij woningbouw- en utiliteitsprojecten. Naast lucht- en vuilafscheiding biedt Spirotech onder anderen ook drukbehoud, vacuümontgassing, open verdelers en additieven aan. Wateranalyses en adviezen op maat zijn mogelijk dankzij een uitgebreid laboratorium in België. Dit alles maakt Spirotech tot marktleider en expert op het gebied van syteemwaterkwaliteit.

Spirotech uit Helmond levert de SpiroVent RV2 luchtafscheiders en de SpiroTrap MB3 vuilafscheimers, die automatisch alle lucht, microbellen en vuil uit het systeemwater verwijderen terwijl de installatie wordt gebruikt. Wanneer je voorkomt dat lucht en vuil zich ophopen in je verwarming bespaar je direct op je gasverbruik. Met een SpiroVent RV2 luchtafscheider en SpiroTrap MB3 vuilafscheider in je verwarmingssysteem bespaar je tot wel 13% op je gasverbruik. Dit is onafhankelijk aangetoond door Kiwa Gastec en TNO.

Bespaar
13%
op je gasverbruik

BESPAAR OP JE JAARLIJKSE ENERGIEKOSTEN MET DE PRODUCTEN VAN SPIROTECH!

www.spirotech.nl

Jouw installatiespecialist kan je hier meer over vertellen!

